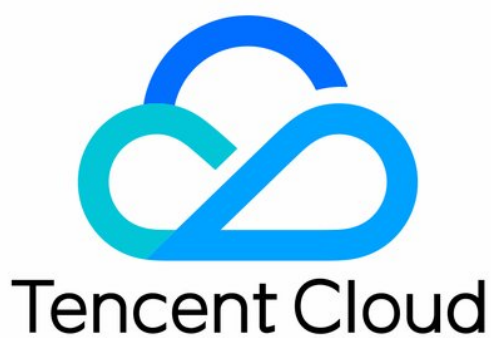


集团账号管理

词汇表

产品文档

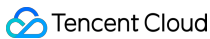


【版权声明】

©2013–2025 腾讯云版权所有

本文档著作权归腾讯云单独所有，未经腾讯云事先书面许可，任何主体不得以任何形式复制、修改、抄袭、传播全部或部分本文档内容。

【商标声明】



及其他腾讯云服务相关的商标均为腾讯集团下的相关公司主体所有。另外，本文档涉及的第三方主体的商标，依法由权利人所有。

【服务声明】

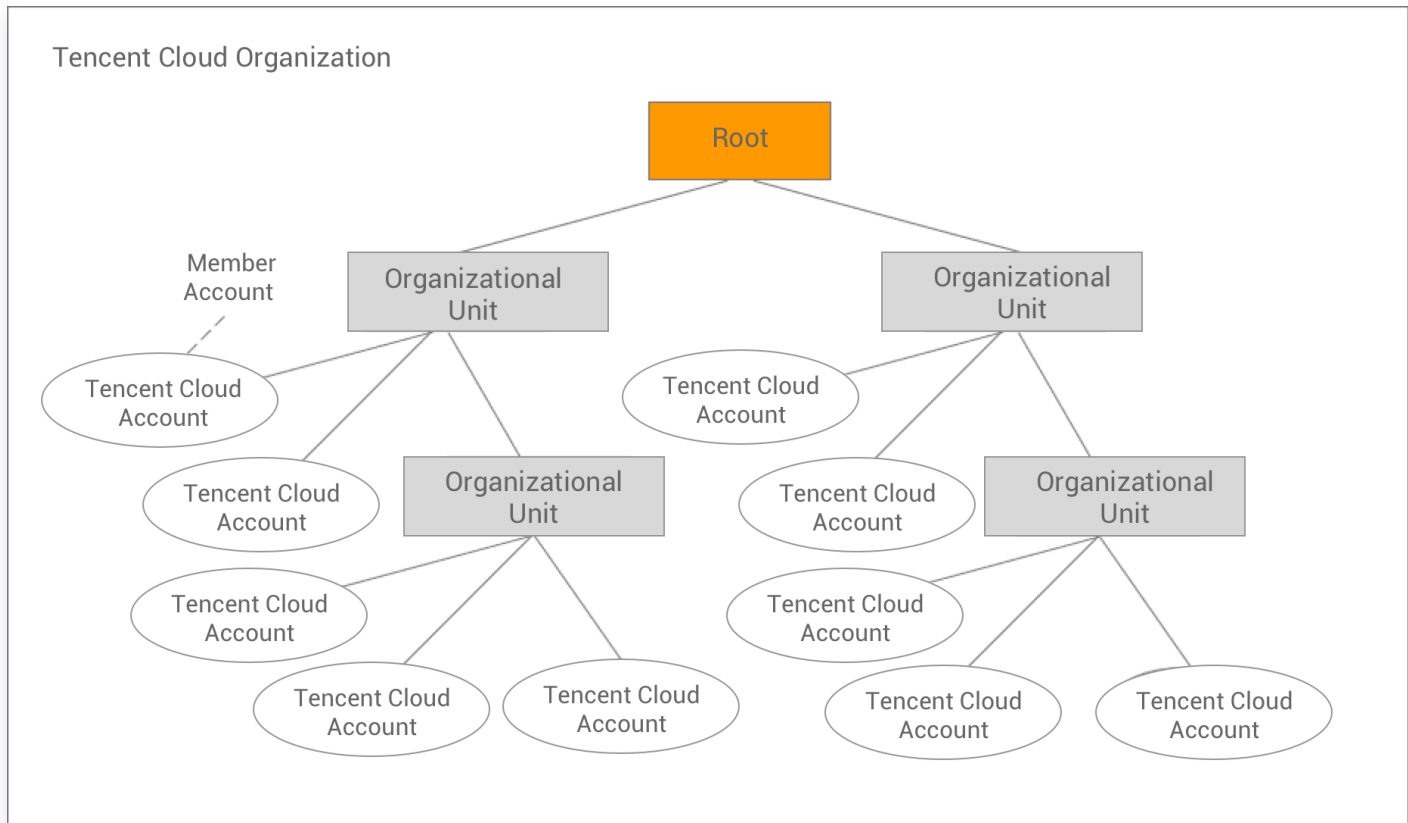
本文档意在向客户介绍腾讯云全部或部分产品、服务的当时的整体概况，部分产品、服务的内容可能有所调整。您所购买的腾讯云产品、服务的种类、服务标准等应由您与腾讯云之间的商业合同约定，除非双方另有约定，否则，腾讯云对本文档内容不做任何明示或默示的承诺或保证。

词汇表

最近更新时间：2024-03-06 18:56:19

为了帮助您开始使用腾讯云企业组织，本主题介绍了一些主要概念。

下图显示了一个包含 10 个账号的基本组织，这些账号在根下分为四个组织单元。有关这些项目中每一项的描述，请参阅本主题中的定义。



根

您的组织的所有账号的父容器。

⚠ 注意：

目前，您只能有一个根。当您创建组织时，腾讯云企业组织会自动创建根。

组织

您创建用于整合您的腾讯云账号的实体。您可以使用 [腾讯云企业组织控制台](#) 集中查看和管理您的组织内所有账号。一个组织有一个主账号以及零个或多个成员账号。您可以以分层树状结构组织账号，将根放在树顶部，组织单元嵌套在根下。每个账号都可以直接放在根中，也可以放在层次结构的其中一个单元中。

组织单元

根中账号的容器。单元中还可以包含其他单元，这使您能够创建类似于倒置树的层次结构，根位于顶部，单元分支向下延伸，结束于作为树叶的账号。

账号

包含您的腾讯云资源的标准腾讯云账号。

- **主账号：**

一个组织有一个账号被指定为主账号。这是创建组织的账号。主账号具有付款人账号的责任，目前仅可以支持查看成员账号产生的所有费用。

- **账号：**

属于组织的其他账号称为成员账号。在组织中，您可以从组织的主账号创建账号，邀请其他现有账号参加该组织，从组织中删除账号，管理邀请以及将策略应用到组织中的实体（根、单元或账号）。一个账号一次只能是一个组织的成员。

邀请

邀请其他账号加入您的组织的过程。邀请可以仅由组织的主账号发出，并且可以扩展到与受邀账号相关联的账号ID。受邀账号接受邀请后，它将成为组织中的成员账号。